

**MOROOKA EUROPE**



**360°  
Rotation**

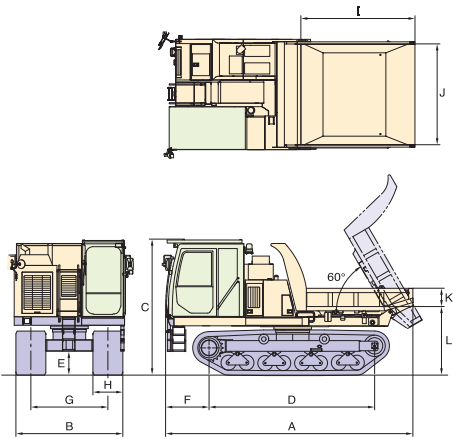
**MST-1000VDR**

**Full Rotating**  
Raupendumper auf Gummiketten

**Max. Nutzlast 5.5T**

**DUMPER für WEICHES, SANDIGES  
und TIEFES GELÄNDE**

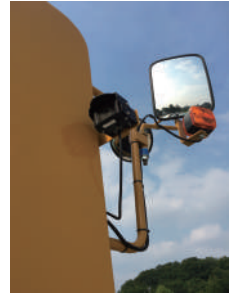
# MST-1000VDR



Zwei Fahrhebel



Rückfahrkamera



Seitenkamera



Einfache Steuerung mit HST-Antriebssystem



Die 360°Drehung sorgt für mehr Sicherheit sowie Entlastung und Fahrkomfort für den Nutzer

Modell		MST-1000VDR		KIPPMULDE			TANKVOLUMEN				
Maximale Nutzlast	Kg	5,500		Gesamtlänge	I	mm	2,300		Kraftstofftank	ℓ	140
Ladevolumen	m <sup>3</sup>	2.60		Gesamtbreite	J	mm	2,100		Hydrauliktank	ℓ	54
Geschwindigkeit1 langsam	Km/h	6.7		Gesamthöhe	K	mm	450		DEF Tank	ℓ	19
Geschwindigkeit2 schnell	Km/h	9.6		Bodenfreiheit	L	mm	1,430		ANTRIEBSSYSTEM		
Bodendruck (leer)	Kg/cm <sup>2</sup>	0.32		MOTOR			HST				
				Modell	CAT C4.4 Tier 4 final Stage 4		STEIGVERMÖGEN				
<b>MASCHINENABMESSUNG</b>				Nennleistung	PS(kw)/min-1	124(92.6)/2,200		Voll Geladen: 27% (15 Grad) kontinuierlich			
Eigengewicht	Kg	9,140		Drehmoment	N.m/min-1	530/1,400		SONSTIGES			
Gesamtlänge	A	mm	4,970	HYDRAULIKPUMPE			Kabine (ROPS/FOPS) Klimaanlage Radio 360° Drehung Rückfahrkamera Seitenkamera (rechte Seite)				
Gesamtbreite	B	mm	2,400	Hauptpumpe	2 Axialkolbenpumpen mit variabler Fördermenge						
Gesamthöhe	C	mm	2,900	Maximale Ölfördermenge	ℓ/min.	121					
Radstand	D	mm	3,100	Vorsteuerpumpe	1x Zahnradpumpe						
Bodenfreiheit	E	mm	516	Maximale Ölfördermenge	ℓ/min.	55					
Vorderer Überhang	F	mm	1,050	HYDRAULIKMOTOR							
Kettenabstand	G	mm	1,700	Fahrmotor	2x verstellbarer Axialkolbenfahrmotor						
Kettenbreite	H	mm	700	Schwenkantrieb	1x Axialkolbenmotor						
Kettenmaße		mm	700 x 100 x 98								

Remarks: Specification may be changed without any notice.

# MOROOKA EUROPE

Im Neugrund 14  
64521 Gross-Gerau  
Germany

Web: [www.morookaeurope.com](http://www.morookaeurope.com)



## Kontakt

