

DEVELON

Radlader

DL420CVT-7



Max. Leistung	327 PS
Betriebsgewicht	23,4 t
Schaufelvolumen	4,3 m ³

DEVELON DL420CVT-7:

WIR STELLEN VOR: DIE NEUE DEVELON MASCHINENGENERATION

Steigern Sie Ihre Produktivität mit dem neuen Develon-Radlader DL420CVT-7.

Außergewöhnliche Kraft kombiniert mit erstklassiger Verarbeitung ergeben eine Maschine auf maximalem Leistungsniveau.







Der DL420CVT-7 steigert Ihre Produktivität in jeder Hinsicht:

Eindrucksvolle Ausbrechkraft und hohe Traktion sorgen für leichtes Eindringen selbst in härtestes Material.

- Die kraftvolle Hydraulik gewährleistet schnelles und effizientes Arbeiten.
- Ein Motor vom Typ Scania DC9 liefert die erforderliche Leistung und erfüllt die Abgasnorm gemäß Stufe V.

Die Kombination dieser Funktionen verleiht Develon-Radladern ein ausgezeichnetes Eindringvermögen, das bei jedem Arbeitstakt eine optimale Schaufelbefüllung sicherstellt.

OPTIMALE LEISTUNG BEI GERINGEREM KRAFTSTOFF-VERBRAUCH

UMWELTFREUNDLICHE LEISTUNGSKRAFT

Der DL420CVT-7 besitzt einen Motor vom Typ SCANIA DC9, der die Abgasnorm der Stufe V erfüllt. Hochdruck-Kraftstoffeinspritzung und präzises Zeitsteuerungsverhalten sorgen für eine hochgradig effiziente Kraftstoffverbrennung und perfekten Motorarbeitstakt. Das Abgasnachbehandlungssystem besteht aus einem SCR-Katalysator, einem Oxidationskatalysator und einem langlebigen Feinpartikelfilter. Diese Baugruppen reduzieren Emissionen ohne die Notwendigkeit eines Ventils für die Abgasrückführung (EGR).

LEISTUNGSREGELUNG MIT HOHEM WIRKUNGSGRAD

Sie können zwischen 2 unterschiedlichen Arbeitsmodi – Eco und Normal – wählen, wobei man mit der Power-Up-Funktion in einen höheren Arbeitsmodus mit kürzeren Getriebschaltintervallen wechseln kann, indem man das Gaspedal voll durchtritt.

TURBOLADER MIT VARIABLEM TURBINENGEOMETRIE

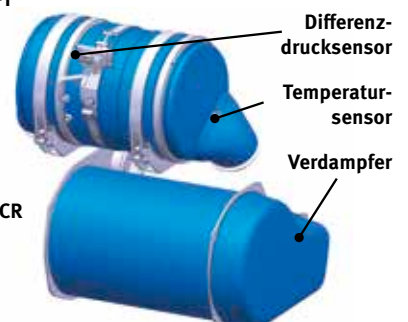
Dieser optimiert den Ladedruck über einen weiten Motordrehzahlbereich hinweg. Turbolader erzeugen ein höheres Drehmoment, reagieren schneller und reduzieren den Kraftstoffverbrauch.

SPAREN SIE KRAFTSTOFF UND GELD!

- **Automatische Drehzahlabenkung**
Die zur Serienausrüstung gehörende automatische Drehzahlabenkung reduziert die Motordrehzahl einige Sekunden nach dem Betätigen von Lenkrad, Schalthebel und Gaspedal automatisch auf Leerlauf. Das reduziert die Geräuschentwicklung, verbessert die Kommunikation bei der Arbeit und spart Kraftstoff. Beim Betätigen von Bedienelementen schaltet der Lader automatisch in den Betriebsmodus zurück.
- **Automatische Abschaltung**
Bei aktivierter Funktion schaltet sich der Motor automatisch ab, wenn die Leerlaufzeit eine bestimmte Dauer (3 bis 60 Minuten) erreicht hat.



DOC + DPF





ZUVERLÄSSIGKEIT: EINE LEBENSLANGE GEPFLOGENHEIT

In Ihrem Metier benötigen Sie Maschinen, auf die Sie sich verlassen können. Bei Develon stehen Haltbarkeit und Zuverlässigkeit im Mittelpunkt der Maschinenentwicklung. Unsere Materialien und Konstruktionen werden strengen Tests auf Festigkeit und Belastbarkeit unter extremsten Bedingungen unterzogen.

KONZIPIERT FÜR LANGFRISTIGEN UNIVERSAL- UND SCHWERLASTEINSATZ

ANTRIEBSSTRANG

Der komplette Antriebsbereich (Vorwärts- und Rückwärtsfahrt) wird durch das stufenlose Getriebe (CVT) gesteuert. Niedrige Motordrehzahlen sorgen dabei für hohen Wirkungsgrad und besten Fahrkomfort, unabhängig von der Traktionsgeschwindigkeit. Die voll leistungsverzweigte Stufenlosttechnologie erleichtert das sanfte, hydraulisch gesteuerte Anfahren. Darüber hinaus lassen sich mit dem stufenlosen Getriebe Kraftstoffeinsparungen von bis zu 15 % erzielen. Auch die Traktionskraft wurde maximiert. Diese Kombination sorgt für eine hohe Arbeitsgeschwindigkeit in jeder Situation.

ACHSE

Neue stärkere Achsen besitzen mehr Tragkraft.

- Die hydraulische Differenzialsperre an der Vorder- und Hinterachse sorgt mit 100%iger Sperrung automatisch für maximale Traktionskraft und garantiert problemloses Fahren. Schlammiger und rutschiger Untergrund kann vom Fahrer mit der manuellen Fußpedalsteuerung navigiert werden. Sie reduziert auch das Durchdrehen und verhindert übermäßigen Verschleiß der Reifen.
- Die Bremsscheiben der Planetengetriebe sind verstärkt, was eine lange Lebensdauer und eine einfache Wartung gewährleistet.
- Für anspruchsvollste Bedingungen ist auch ein Achsen-Ölkühler erhältlich. Jede Achse besitzt ihren eigenen völlig eigenständigen Kühlkreis.

ROBUST UND ZUVERLÄSSIG

Wir richten höchste Aufmerksamkeit auf die Konstruktion und Fertigung der Hauptkomponenten. Für die Optimierung der Lebensdauer der wichtigsten Strukturelemente wie Fahrgestell, Gelenke und Hubarm wird die Finite-Elemente-Analyse (FEA) verwendet. Dem Entwurf per Computer folgen intensive Labor- und Einsatztests unter extremen Bedingungen. Ständige statistische Auswertung wird für eine kontinuierliche Steigerung der Zuverlässigkeit eingesetzt.

HALTBARE STAHLTEILE

Heckelemente wie Kühlgitter, Motorhaube und Kotflügel bestehen aus massivem Stahl. Sie lassen sich leicht reparieren und brauchen bei Beschädigung nicht gleich ausgewechselt zu werden.

ABGAS

Das innere Abgasrohr saugt über ein äußeres Rohr Luft aus dem Motorraum ab – dieser „Kamineffekt“ sorgt für eine ständige Luftzirkulation und verhindert Ablagerungen von brennbarem Material auf heißen Teilen.

KURZE ARBEITSTAKTZEITEN

Die gesamte Radladerpalette von Develon zeichnet sich durch ein perfektes Gleichgewicht zwischen Schnelligkeit und Manövrierbarkeit aus. So profitieren Sie von optimaler Produktivität. Kolbenverstellpumpen in allen Modellen ermöglichen Develon-Radladern das Ausführen schwieriger Arbeiten mit minimalem Kraftstoffverbrauch sowie einen Multifunktionsbetrieb von Hubarm und Schaufel.

VOLLKOTFLÜGEL

Develon-Radlader werden in Serienausrüstung mit Vollkotflügeln und Schutzblechen geliefert, die Schlammgespritzer auf Scheiben oder Unfälle durch rutschige Tritte vermeiden und die Maschine sauber halten. Größere Vorderkotflügel schützen die Vorderscheiben und sorgen für maximale Sicht für den Fahrer.

FAHRERASSISTENZSYSTEME

- Automatikgetriebe mit leichtgängiger Gangschaltung
- Automatikgetriebe Grabmodus
- Automatische Hydraulische Differenzialsperre (HDL)
- Hubwerksfederungsautomatik (LIS)
- Automatische Hubarmpositionierung
- Automatische Grabwinkeleinstellung
- Lüfter mit automatischem Laufrichtungswechsel
- Automatisches Schmiersystem





1

2

3

4

8

9



1. Develon Smart Touch
2. Intuitive Instrumententafel
3. Lenkrad in alle Richtungen verstellbar
4. In die Armlehne integrierter Joystick
5. Bedienkonsole
6. Getränkehalter
7. Staufächer
8. Komfortabler Fahrersitz mit 3-Punkt-Sicherheitsgurt
9. Elektrische Joystick-Lenkung

ARBEITEN MIT HOHEM KOMFORT

EINSTELLBARE LENKSÄULE

Sorgen Sie für gesteigerten Fahrkomfort und ermüdungsfreies Arbeiten, indem Sie die Lenksäulenneigung und teleskopischen Bewegungen in Ihre bevorzugte Position einstellen.

DEVELON SMART TOUCH

- Ein einfach abzulesender und anwenderfreundlicher 8"-Touchscreen integriert alle Funktionen an einer Stelle.
- Er zeigt sämtliche Informationen zu Maschine, Einstellungen, Heckkamera, Wiegereinrichtung, Klimaautomatik und Multimedia an.
- Mit der Hilfefunktion werden alle Funktionen schnell und einfach verständlich, ohne auf die Betriebsanleitung zurückgreifen zu müssen.

ELEKTRONISCHER JOYSTICK

Mit dem vollständig in der rechten Armlehne integrierten elektronischen Joystick reduzieren Sie Arbeitstaktzeiten. Empfindlichkeits-einstellungen und Stoßverhütung gewährleisten eine maximale Manövrierbarkeit der Maschine und viel Fahrerkomfort. Die Niveauregulierungsfunktion sorgt für weniger Bewegungen bei sich wiederholenden Aufgaben.

- **Automatische Grabwinkeleinstellung**
Mit den Sensoren an Hubarm und Schaufelgestänge können Sie die automatische Grabwinkeleinstellung von der Kabine aus ändern. Zylinder und Schneidkante kehren jedes Mal in die gleiche Stellung zurück und ermöglichen so effizienteres und gleichmäßigeres Arbeiten.
- **Hubhöhenbegrenzung (Lift-Kickout-Funktion)**
Bei Arbeiten in Gebäuden oder anderen Bereichen mit Höhenbeschränkungen lässt sich eine maximale Hubhöhe einstellen. Dieser Grenzwert kann durch einfaches Zurückziehen des Steuer-Joysticks zeitweilig außer Kraft gesetzt werden.

ELEKTRISCHE JOYSTICK-LENKUNG

Bleiben Sie konzentriert und reduzieren Sie die Belastung mit der komfortablen in die Armlehne integrierten Joystick-Steuerung. Sie ermöglicht die einfache Steuerung der Maschine, insbesondere bei sich wiederholenden Arbeiten und in beengten Arbeitsbereichen. Die Empfindlichkeitsstufe ist von einem niedrigen bis zu einem hohen Wert anpassbar. Zur besseren Manövrierbarkeit ändert sich die Lenkempfindlichkeit mit der Fahrgeschwindigkeit.

LUXUSSITZ

Verbesserter, extrem komfortabler-Sitz mit vertikaler und horizontaler Niederfrequenzfederung, pneumatischer Lendenwirbelstütze, Heizung sowie 3-Punkt-Sicherheitsgurt mit Alarmsymbol auf der Instrumententafel und Develon Smart Touch.





NEHMEN SIE PLATZ IN DER ERSTEN KLASSE!

Ergonomische Bedienelemente und der einfach ablesbare Farbmonitor machen die Bedienung der Maschine zum Kinderspiel.

UMFASSENDE KONTROLLE IN ALLER EINFACHHEIT

DEVELON SMART KEY

Wir haben Standards und Komfort aus der Pkw-Industrie für Baumaschinen übernommen:

- Suchfunktion
- Beleuchtung zum Ein- und Aussteigen
- Ver- und Entriegeln der Tür per Fernbedienung
- Schlüsselloser Motorstart

DEVELON SMART GUIDANCE-SYSTEM

Gemäß den Empfehlungen dieses Systems steigern Sie Ihre Leistung und senken den Kraftstoffverbrauch. Die Maschine überwacht und analysiert automatisch Fahrstrategien und empfiehlt optimalere Einstellungen.

GERÄUMIGE KABINE

Der neu gestaltete Innenraum bietet ein viel geräumigeres, geräuschärmeres und komfortableres Fahrerumfeld, das Sicherheit und Produktivität verbessert und den Fahrer beim hochgradig konzentrierten Arbeiten unterstützt. Neue Positionen des Gas- und Bremspedals sorgen für mehr Beinfreiheit. Der größere Stauraum und die Kühlboxanordnung erhöhen den Fahrerkomfort. Eine verbesserte Klimaanlage mit optimierter Luftzirkulation sorgt für ein angenehmes Arbeitsumfeld.

RUNDUMSICHT

Die komplett neu gestaltete Kabine verbessert Fahrerkomfort und Sicherheit. Die vergrößerte Windschutzscheibe sorgt für eine bessere Sicht nach vorn, und größere Spiegel erweitern die Fahrersicht zur Seite und nach hinten. Dies bietet maximale Personen- und Maschinensicherheit und verbessert gleichzeitig die Produktivität.

LEICHTGÄNGIGER AUTOMATISCHER HUBARM

Die neue Schaufelniveauregulierungsfunktion spart Zeit und reduziert die Anzahl erforderlicher Arbeitsgänge. Die Schaufel lässt sich automatisch von der Ein- bzw. Auskippsstellung in die Grabstellung zurückschalten. Für Hubarmstellungen ist ebenfalls eine Funktionsautomatik verfügbar.

LEICHTER EIN- UND AUSSTIEG

Haltegriffe und versetzte Tritte mit rutschfesten Oberflächen bieten einen sicheren und einfachen Einstieg in die Kabine und nach Beendigung der Arbeiten einen einfachen Ausstieg. Die Tür öffnet sich um 180° und lässt sich in offener Stellung verriegeln, damit man zum Ein- und Aussteigen genügend Platz hat.



STEIGERUNG VON GEWINN, PRODUKTIVITÄT UND KRAFTSTOFFEFFIZIENZ

STÄRKE UND INTELLIGENZ – EINE UNSCHLAGBARE KOMBINATION!

Mit einer enormen Hubhöhe und -kraft sowie ausreichendem Moment zum Eindringen selbst in hartnäckigste Materialien gehen Develon Radlader noch einen Schritt über das Schaufeln, Transportieren und Beladen hinaus. Das ist Ihre Chance, härtere Arbeit einfacher, längere Arbeitstage angenehmer und jede Minute produktiver und profitabler zu gestalten.

STEIGERN SIE IHRE PRODUKTIVITÄT!

- Hydraulische Schwingungsdämpfung – automatische Hubwerksfederung
- Automatische Niveauregulierungsfunktion der Schaufel
- Endlagendämpfung für leichtgängige Bewegungen von Hubarm und Arbeitsgeräten
- Optimiertes Fahrprogramm

MAXIMALE SICHERHEIT

- Heckkamera
- Umfassende Handläufe gewährleisten eine sichere Wartung
- Bis zu 12 LED-Arbeitsscheinwerfer verfügbar
- Rückspiegel mit elektrischer Einstellmöglichkeit
- 3-Punkt-Sicherheitsgurt

VIELSEITIG EINSETZBAR

- Verbesserte Develon-Wiegeeinrichtung
- Vollständig an den Anwendungsfall angepasste Anbaugeräte
- Große Auswahl an Bereifungen

MAXIMIEREN SIE BETRIEBSZEITEN!

- Massiver Rahmen
- Automatisches Schmiersystem
- Kühler mit breiter Rippenteilung und Lüfter mit automatischem Laufrichtungswechsel
- Maschinenparkverwaltung DEVELON Fleet Management Web



ERSTKLASSIGER FAHRERKOMFORT

Die neue geräumige Kabine bietet ein bedienerfreundliches Umfeld mit herausragender Rundumsicht. Im Mittelpunkt steht ein höchst bequemer Sitz mit 3-Punkt-Sicherheitsgurt für maximale Fahrersicherheit. Der Joystick ist vollständig in die rechte Armlehne des Sitzes integriert. Der elektrisch verstellbare Rückspiegel trägt ebenfalls zum maximalen Fahrerkomfort bei.



ALLE INFORMATIONEN AN EINER STELLE – EFFEKTIVERES ARBEITEN

Alle wichtigen Funktionen sind auf dem Develon Smart Touch leicht zugänglich.

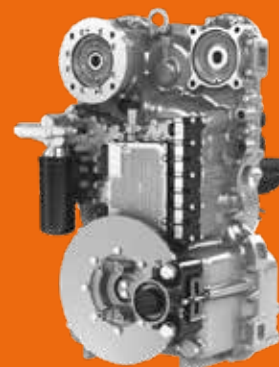
- Maschineneinstellungen
- Heckkamera
- Radio
- Klimaautomatik
- Wiegeeinrichtung
- Develon Smart Guidance-System zur Maschinenführung

GERINGERER KRAFTSTOFFVERBRAUCH

Der DL420CVT-7 besitzt einen leistungsstarken neuen Motor mit wirtschaftlichem Kraftstoffverbrauch und benötigt kein EGR-Ventil für die Abgasrückführung.

CVT – STUFENLOSES GETRIEBE (CONTINUOUS VARIABLE TRANSMISSION)

Ein Getriebe mit hydrostatischer und mechanischer Leistungsverzweigung sorgt beim Kraftstoffverbrauch für erhebliche Einsparungen in Höhe von bis zu 15 %. Ermöglicht das Transportieren hoher Lasten bei niedrigen Motordrehzahlen in Kombination mit hoher Dynamik.





DE



EVELON

EINFACHE WARTUNG – MAXIMALE BETRIEBSZEITEN

KÜHLAGGREGAT

Die Kopplung von Lamellenheizkörpern mit breiter Rippenteilung und einem Lüfter mit automatischem Laufrichtungswechsel sorgt für gleichbleibende Leistung des Kühlsystems. Das minimiert Maschinenstillstandszeiten und reduziert die tägliche Wartung. Über den Develon Smart Touch kann der Fahrer auf einfache Weise Standardintervalle für den Laufrichtungswechsel des Lüfters einstellen. Die Leistungsregelung ist für einen geringeren Kraftstoffverbrauch und kürzere Aufwärmphasen optimiert.

LUFTEINLASS

Der wartungsfreie Zyklon-Luftvorfilter hält über 99 % der Partikel mit einer Größe von 20 Mikrometern und mehr zurück. Reinigung und Patronenwechsel sind nur in langen Abständen erforderlich. Neben der Verlängerung der Nutzungsdauer des Luftfilters gewährleistet er auch eine bessere Verbrennung und eine längere Motorlebensdauer.

AUTOMATISCHES SCHMIERSYSTEM

Der DL420CVT-7 besitzt in Serienausrüstung einen werkseitig eingebautes automatisches Schmiersystem. Dessen Schmierpunkt liegt in der Mitte von Bolzen und Buchse und sorgt so für bessere Fettverteilung und längere Lebensdauer.

WIR SIND FÜR SIE DA!

Steigern Sie Produktivität und Maschinenverfügbarkeit mit Develon Originalteilen; noch mehr Schutz (verlängerte Gewährleistung für Ersatzteile, Fahrt- und Servicekosten – nähere Informationen bei Ihrem Händler) mit dem Protection+ Paket; und Wartungsverträge, mit denen Sie Ihr Händler bei routinemäßigen Service- und Wartungsarbeiten in regelmäßigen Abständen unterstützt.

MASCHINENPARKVERWALTUNG

Mit DEVELON Fleet Management Web reagieren Sie proaktiv auf den Maschinenstatus, können Wartungen ordnungsgemäß planen und Ausfallzeiten reduzieren.

SICHERER ZUGANG

Mehrere Plattformen und Handläufe erleichtern es nicht nur, die Maschine leichter zu besteigen und sich darauf zu bewegen, sondern sorgen auch dafür, dass der Fahrer stets festen Halt sowie 3-Punkt-Kontakt hat.



TECHNISCHE DATEN

MOTOR

Der Scania-Dieselmotor DC9 zeichnet sich durch überragende Leistung und Wirtschaftlichkeit aus und erfüllt vollständig die neueste Stufe V-Abgasnorm. Zum Erzielen einer optimalen Maschinenleistung nutzt der Motor Hochdruckeinspritzdüsen, einen Luft-Luft-Ladeluftkühler und elektronische Motorsteuerungen. 4-Takt wassergekühlt, Turbolader mit variabler Turbinengeometrie, Dieseloxidationskatalysator (DOC), selektive katalytische Reduktion (SCR), Dieselpartikelfilter (DPF), keine Abgasrückführung (EGR).

Modell

SCANIA DC9

Zylinderzahl

5

Max. Leistung (SAE J1995)

240 kW/327 PS bei 1800 U/min

Max. Drehmoment (SAE J1995)

1846 N·m bei 1200 U/min

Hubraum

9300 cm³

Bohrung × Hub

130 mm × 140 mm

Anlasser

24 V/6 kW

Batterien – Lichtmaschine

2 x 12 V - 28 V/100 A

Luftfilter

Zentrifugale Vorreinigung vom Typ Top Spin™ Donaldson® mit zweistufigem Trockenfilter

Kühlung

Kühlaggregat mit automatischem Laufrichtungswechsel des Lüfters für einfache Reinigung. Automatische Drehzahlanpassung je nach den Temperaturverhältnissen.

Kühler

Kühler mit breiter Rippenteilung – Ladeluftkühler/ Hydraulikölkühler/Getriebeölkühler

ACHSEN

Von ZF hergestellte Vorder- und Hinterachsen mit außenliegenden Planetenuntersetzungen.

22,4 Tonnen Zugkraft ermöglichen den Betrieb an Steigungen bis zu 27° (51 %).

Sperrverhältnis der Lamellen-Differenzialsperre (LSD)

30 % (Front und Heck)

Sperrverhältnis der Hydraulik-Differenzialsperre (HDL)

100 % (Front)

Pendelwinkel

+/- 12°

Reifengröße - Standard

26.5 R25

NENNLEISTUNG

Die voll leistungsverzweigte CVT-Technologie (Continuously Variable Transmission) kombiniert diese Eigenschaften mit einem um bis zu 15 % geringeren Kraftstoffverbrauch. Das Getriebe arbeitet bei niedrigen Motordrehzahlen, was den Wirkungsgrad sowie den Komfort für den Fahrer noch mehr erhöht. Stufenlos einstellbarer Antrieb über den kompletten Antriebsbereich für Vorwärts- und Rückwärtsfahrt, sanftes, hydraulisch gesteuertes Anfahren durch kontinuierlich stufenlos erfolgende Leistungsverzweigung sowie hoher Wirkungsgrad durch niedrige Motordrehzahlen unabhängig von der Fahrzeuggeschwindigkeit.

Typ

CVT (stufenloses Getriebe)

Vorwärtsgänge: 1 / 2 / 3 / 4

7,2 / 13,6 / 19,7 / 38,3

Rückwärtsgänge: 1 / 2 / 3

7,2 / 13,6 / 19,7

Maximale Traktion

22,1 Tonnen

Maximale Steigfähigkeit

27° (51%)

HYDRAULIKSYSTEM

Typ

Lastabhängig geregeltes Hydrauliksystem mit geschlossenem Kreislauf

Hauptpumpe

2 Axialkolbenpumpen mit variablem Hub

Höchstfluss

266 l/min

Höchstdruck

315 bar

EMCV

Automatische Funktionen zur Positionierung der Schaufel für Grabarbeiten sowie eine Funktion zum Stoppen des Hubarms in der gewünschten Höhe.

Filtrierung

Der Glasfaserfilter im Ölrücklauf zum Tank hat eine Filterkapazität von 10 µm.

HUBARM

Z-Kinematik mit einfachem Hubkolbensystem für schwere Betriebsbedingungen. 183 kN Ausbrechkraft kombiniert mit einem Schaufelwinkel, der über den gesamten Bewegungsbereich konstant bleibt. Die Schaufelwinkel sind in der Fahrposition und am Boden optimiert. Die Hubwerksfederung gehört zur Serienausrüstung und bietet höheren Fahrerkomfort, höhere Produktivität und Lebensdauer.

Belastungszyklus

Hubarm – Anheben	6 s
Hubarm – Absenken	2,7 s
Schaufel – Auskippen	2 s

HYDRAULIKZYLINDER

Kolbenstangen und Zylinderkörper aus hochfestem Stahl. Stoßdämpfungsmechanismus in allen Zylindern integriert: erschütterungsfreier Betrieb und längere Lebensdauer der Kolben.

Zylinder	Stückzahl	Bohrung × Kolbenstangendurchmesser × Hub (mm)
Lift	2	150 × 95×795
Schaufel	1	160 × 100×615

BREMSEN

Mehrscheiben-Zweikreisbremssystem mit Scheiben aus gesintertem Metall für längere Lebensdauer. Das Bremssystem wird durch eine Pumpe und durch Bremsdruckspeicherkreise aktiviert. Die federbetätigte, hydraulisch gelöste Feststellbremse ist an der Getriebewelle und Bremsdruckspeicherkreisen befestigt und wird elektronisch angesteuert. Bremsstyp: federkraftbetätigt/hydraulisch gelöst. Die Bremspumpe mit Axialkolben mit variablem Hub sorgt für 58 l/min. Der Fahrer kann die Kriechfunktion am Bremspedal über einen Schalter aktivieren bzw. deaktivieren und auch den Sensorabstand mit diesem Schalter einstellen. Die Notbremse besteht aus einem dualen System, das durch Druckspeicher kontinuierlich mit Druck beaufschlagt ist.

KABINE

Einhaltung von Sicherheitsrichtlinien durch Roll Over Protection System (ROPS) und Falling Object Protective Structure (FOPS). Geräumige Kabine in Modulbauweise mit ausgezeichneter Rundumsicht und viel Stauraum. Breite Fenster bieten gute Sicht auf Schaufel, Reifen und Ladebereich. Tastengesteuerte Klimaanlage und Heizung mit Umluftfunktion. Doppelter Kabinenluftfilter mit zusätzlichem Schutz für den Fahrer in staubiger bzw. verschmutzter Umgebung. Maximaler Komfort durch vibrationsgedämpftes Aufhängungssystem. Einstellbarer hochwertiger Sitz mit Heizung und Luftfederung, Armlehnen und in der Höhe und Neigung einstellbarer Lenksäule. Alle Betriebsdaten werden dem Fahrer gut lesbar angezeigt. Die Steuerfunktionen sind zentral auf einer Konsole auf der rechten Seite angeordnet.

Sicherheitsstandards

ROPS ISO 3471:2008

FOPS ISO 3449

Geräuschentwicklung

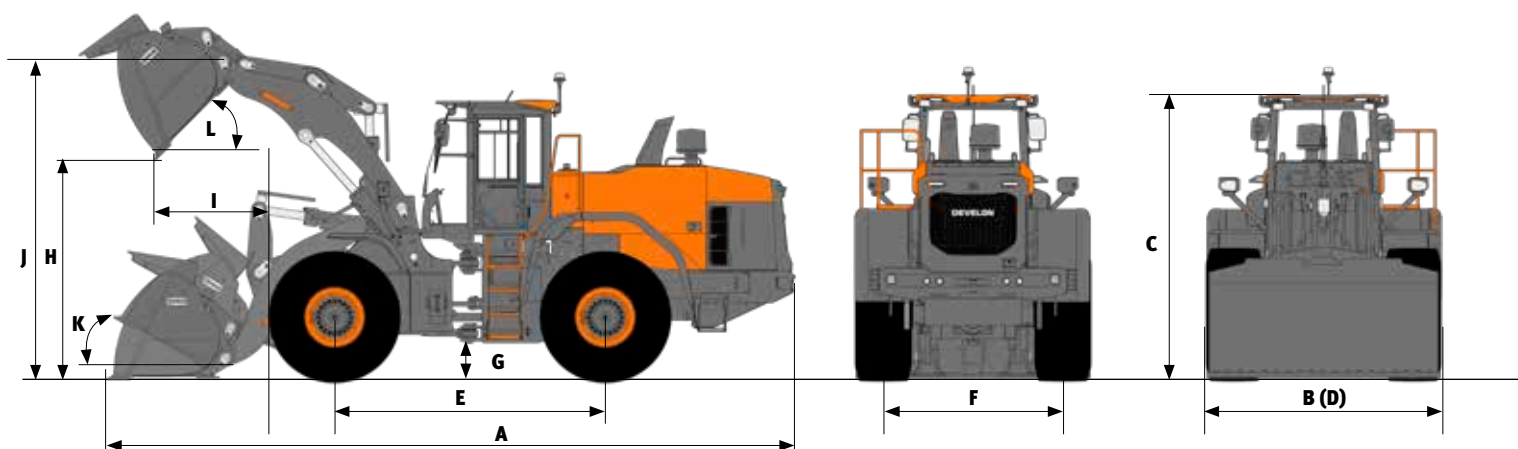
Schalldruckpegel innen (ISO 6396)	69 dB
Schalldruckpegel außen (ISO 6395)	106 dB

FÜLLMENGEN

Kraftstofftank	313 l
DEF (AdBlue®)-Tank	60 l
Kühlsystem (Kühler)	53 l
Motoröl	36 l
Vorderachse	42 l
Hinterachse	42 l
Hydrauliksystem	223 l
Hydraulikölbehälter	125 l
Getriebeöl	66 l



LEISTUNGSDATEN & ABMESSUNGEN

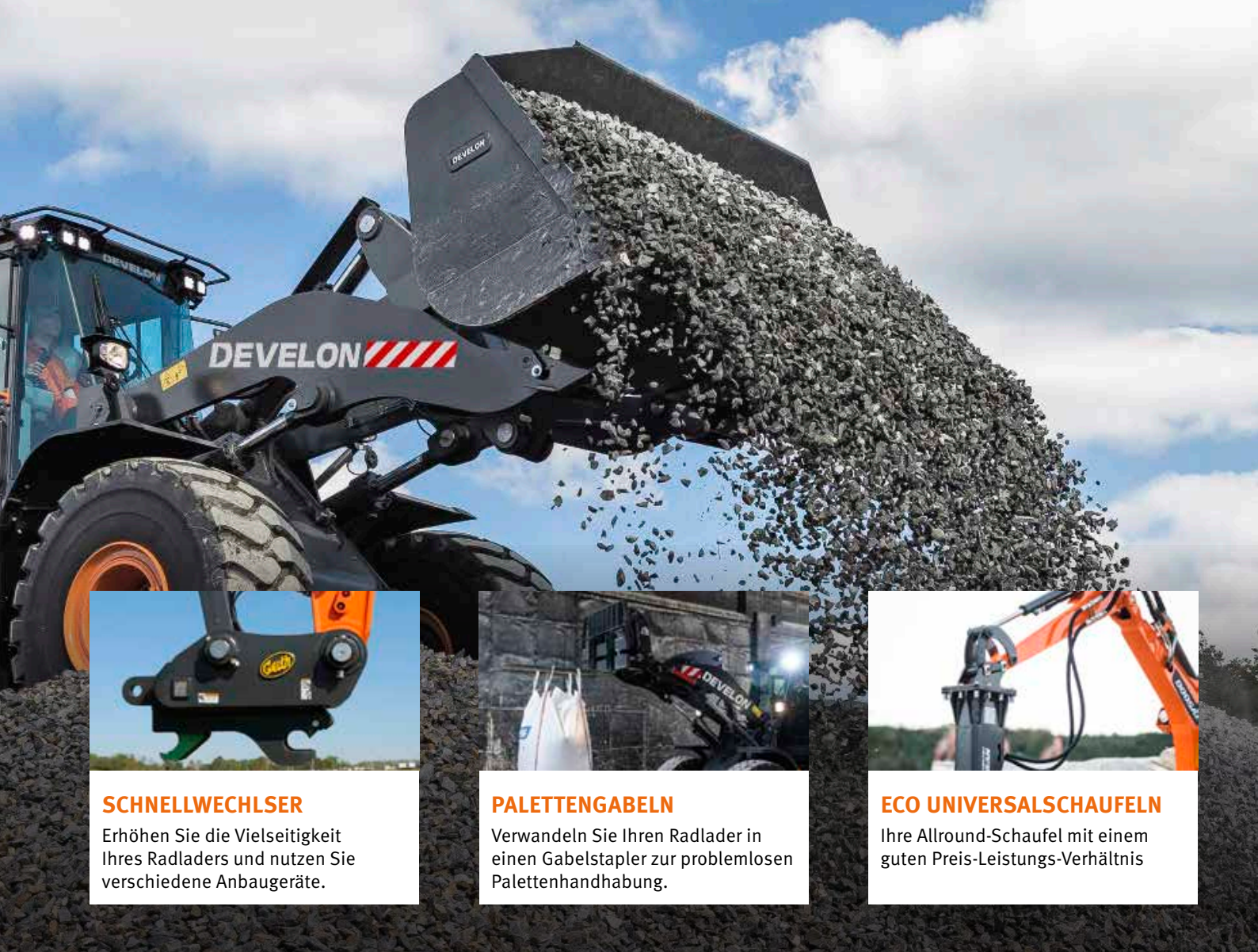


DL420CVT-7

Bolzenbefestigung	Einheit	Hochleistungsschaufel				ECO-Schaufel		Hoher Hub
		Universal		Materialbewegung		Universal		
		4,5 m ³ SCHNEIDK.	4,4 m ³ ZINKEN	4,9 m ³ SCHNEIDK.	4,7 m ³ ZINKEN	4,3 m ³ ZINKEN	4,5 m ³ SCHNEIDK.	
Bodenbearbeitungswerkzeuge	Konfiguration	Gerade Seiten	Gerade Seiten	Konvexe Seiten	Konvexe Seiten	Gerade Seiten	Gerade Seiten	
Fassungsvermögen, gehäuft gem. ISO / SAE		m ³	4,5	4,4	4,9	4,7	4,3	4,5
Füllmenge bei 110% Befüllungsfaktor	m ³	4,9	4,8	5,3	5,2	4,8	5,0	=
B Schaufelbreite	mm	3000	3000	3000	3000	3200	3200	-5
Ausbrechkraft	kN	167	173	167	172	183	171	=
Statische Kipplast (ungeknickt)	kg	19287	19347	19250	19310	19351	18696	-2838
Statische Kipplast- (40°, voll geknickt)	kg	17273	17334	17235	17295	17071	16493	-2591
H Ausschütthöhe (bei 45° - vollst. angehoben)	mm	2911	2719	2911	2719	2835	2990	+483
I Ausschüttreichweite (bei 45° - vollst. angehoben)	mm	1342	1503	1342	1503	1465	1320	+72
Grabtiefe	mm	145	165	145	165	110	115	+119
J Höhe bis Schaufeldrehpunkt	mm	4265	4265	4265	4265	4265	4265	+480
Max. Kippwinkel in Transportposition	°	50	50	50	50	48	48	+4
Max. Kippwinkel (vollständig angehoben)	°	63	63	63	63	62	62	+1
K Max. Kippwinkel am Boden	°	44	45	44	45	43	43	+1
Max. Kippwinkel bei max. Reichweite	°	59	59	59	59	59	59	=
Max. Ausschüttwinkel bei max. Reichweite	°	72	72	72	72	71	71	-10
Max. Ausschüttwinkel am Boden	°	64	64	64	64	65	65	-1
L Max. Ausschüttwinkel (vollständig angehoben)	°	46	46	46	46	45	45	-1
Außenwenderadius, Reifenseite	mm	6388	6388	6388	6388	6388	6388	=
Außenwenderadius, Schaufelkante	mm	7028	7146	7028	7146	7065	7000	+212
E Radstand	mm	3525	3525	3525	3525	3525	3525	=
D Breite am Reifenrand	mm	2982	2982	2982	2982	2982	2982	=
F Spurbreite	mm	2300	2300	2300	2300	2300	2300	=
G Bodenfreiheit (bei 12° Pendelwkl.)	mm	495	495	495	495	495	495	=
A Gesamtlänge	mm	9244	9510	9244	9510	9138	8926	+471
C Gesamthöhe	mm	3660	3660	3660	3660	3660	3660	=
Betriebsgewicht	kg	23437	23373	23494	23430	23419	23570	+585

Alle Füllmengen gemäß ISO 7546, mit Schild in gerader Stellung [an der Schaufelzahnspitze bzw. Schneidkante gemessen], Reifen 26.5 R25 (L3), EU-Basiskonfiguration

OPTIONALE ANBAUGERÄTE



SCHNELLWECHLSER

Erhöhen Sie die Vielseitigkeit Ihres Radladers und nutzen Sie verschiedene Anbaugeräte.



PALETTENGABELN

Verwandeln Sie Ihren Radlader in einen Gabelstapler zur problemlosen Palettenhandhabung.



ECO UNIVERSALSCHAUFELN

Ihre Allround-Schaufel mit einem guten Preis-Leistungs-Verhältnis

PERFORMANCE UNIVERSAL-SCHAUFELN

BEDARFSGERECHT

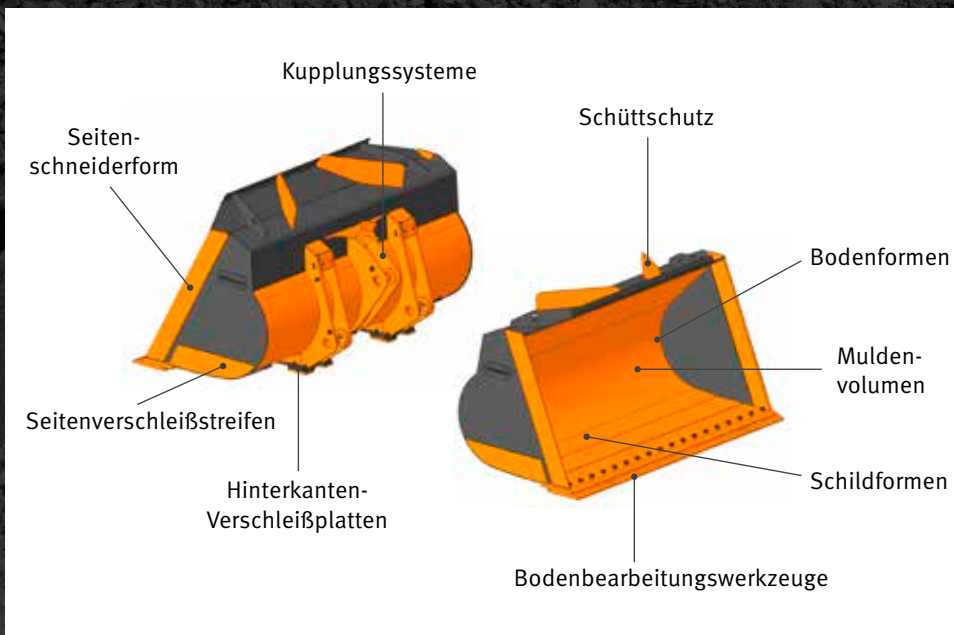
Die bedarfsgerechte, hochwertige Schaufel für Ihren Develon-Radlader

FAHRKOMFORT

Höherer Fahrkomfort durch Stoßdämpfer an den Stoppern

AUSGEZEICHNETE BESTÄNDIGKEIT

Herausragende Verschleißfestigkeit: 85 % der Struktur besteht aus Hardox



DEVELON SMART LOAD

DEVELON SMART LOAD

Das Develon Smart Load-Wiegesystem ist ideal für Arbeitsanwendungen, die genaue Informationen über das Materialgewicht in der Schaufel erfordern. Alle Menüs und Einstellungen sind im Develon Smart Touch Display integriert.

Optimieren Sie den Ladezyklus und steigern Sie Ihren Gewinn mit Develon Smart Load. Das integrierte Wägesystem ist vollständig in den Develon Smart Touch integriert und unterstützt den Fahrer dabei, Lastziele präzise zu erreichen.



Laden Sie genug? Überladen Sie? Raten Sie nicht mehr, wie viel Sie in Ihrer Schaufel haben.

Durch das neue integrierte Wägesystem können Sie jede einzelne Schaufelladung ablesen und protokollieren. Sie können jeden Auftragsbericht auch optimieren, indem Sie ihn mit einem vollständigen Datensatz wie Firmenname, Materialart und LKW-Name/ID identifizieren.



DEVELON SMART VIEW

FÜR UNS BEI DEVELON IST SICHERHEIT OBERSTES GEBOT

Die Sicherheitsfunktionen sind so konzipiert und getestet, dass sie Ihre Anforderungen im Alltag erfüllen und mit der optionalen Around View Monitoring (AVM) und Ultraschallsensoren sogar ein zusätzliches Augenpaar bieten.

Das Selbstvertrauen des Fahrers wird verbessert, insbesondere wenn er in kritischen, anspruchsvollen Umgebungen mit vielen Fußgängern und vorbeifahrenden Maschinen arbeitet.

SICHERER PLATZ UND MEHR PRODUKTIVITÄT

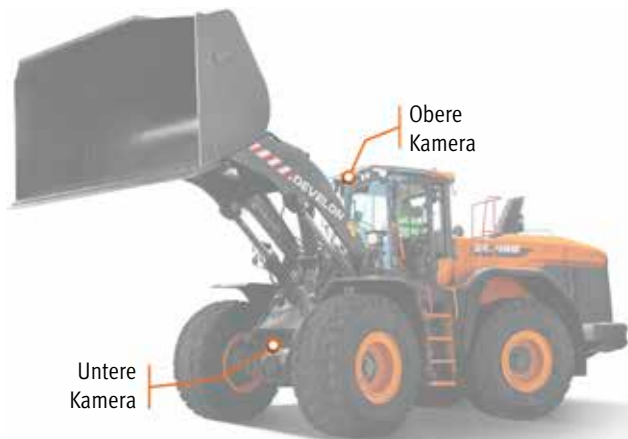
Das optionale Develon Smart View-System für alle Develon-Radlader erhöht das Vertrauen des Fahrers, insbesondere wenn er in kritischen, anspruchsvollen Umgebungen mit vielen Fußgängern und vorbeifahrenden Maschinen arbeitet.

Das System kann auch mit der transparenten Develon-Schaufel kombiniert werden, um einen vollständigen Überblick über die Maschinenumgebung zu erhalten.

Der Ultraschallsensor überwacht den Heckbereich des Radladers und warnt den Fahrer automatisch durch ein optisches Symbol auf dem Display und ein akustisches Signal vor Gefahren.



Ein weiterer Vorteil des transparenten Schaufelsystems liegt darin, dass es die Arbeitseffizienz erheblich verbessern kann, indem es dem Fahrer beim Be- und Entladen oder beim Transport von Materialien wie Zuschlagstoffen, Sand und Erde eine Vorwärtsperspektive bietet.



DEVELON TRANSPARENTE SCHAUFEL

Die transparente Schaufel von Develon ist ein vollständig integriertes System, mit dem der Fahrer eines Radladers die toten Winkel der Schaufel über den Monitor in der Kabine einsehen kann. Aufgrund von toten Winkeln, die hinter den Schaufeln von Radladern auftreten, gilt der Bereich vor den Maschinen als besonders sicherheitsrelevanter Bereich. Das patentierte System nimmt Bilder an der Vorderseite des Radladers mit zwei Kameras auf, die an der Ober- und Unterseite der Maschine angebracht sind, und zeigt die kombinierten Bilder in Echtzeit auf dem Monitor in der Kabine mittels einer gebogenen Projektionsmethode an.

VORTEILE

- Sicherheit
 - Deutlich erhöhte Betriebssicherheit
 - Zuverlässige Vermeidung von Körperverletzungen und Unfällen
- Arbeitseffizienz
 - Intuitive und einfach zu bedienen
 - Höhere Produktivität – weniger Ermüdung/Belastung
- Höherer Fahrerkomfort
 - Komfortablere Umgebung
 - Sichereres Gefühl für den Fahrer
- Hochwertiges, vollständig integriertes System

EINSATZORT MANAGEMENT

ARBEITSEFFIZIENZ MANAGEMENT

VORBEUGENDE WARTUNG

PROAKTIVE WARTUNG

BETRIEBSTENDENZ

Gesamtbetriebsstunden und Betriebsstunden nach Modus

KRAFTSTOFFEFFIZIENZ*

Kraftstoffpegel und -verbrauch

ORT

GPS und Geo-Fence

BERICHTE

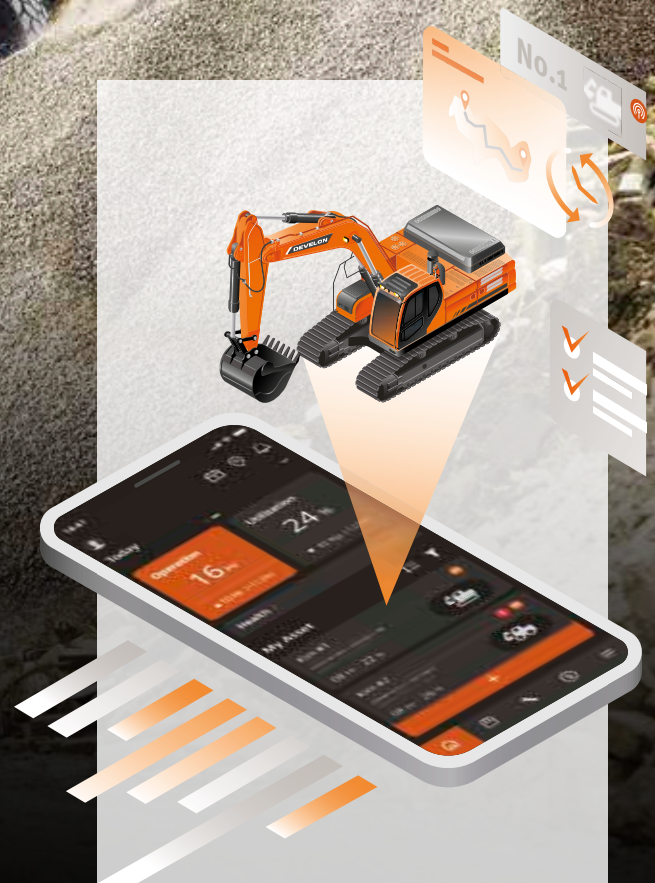
Einsatzbericht und Nutzung

WARNUNG UND ALARM

Erkennt Maschinenwarnungen, Antennenabtrennung und Geo/Time-Fence

FILTER- UND ÖLMANAGEMENT

Anzeige vorbeugender Wartungsmaßnahmen, nach Auswechselzyklen aufgeschlüsselt



TELEMATIKANSCHLUSS

Ein Terminalgerät wird installiert und an eine Maschine angeschlossen, um Maschinendaten abzurufen.

TELEKOMMUNIKATION

Develon bietet eine Dual-Modus-Kommunikation (Mobiltelefon, Satellit) für eine maximale Kommunikationsabdeckung.

DEVELON FLEET MANAGEMENT WEB

Benutzer können den Maschinenstatus via DEVELON Fleet Management Web überwachen.

SERIEN- UND SONDERAUSRÜSTUNG

● Serienausr. ○ Sonderausr.

Motor

- Abgasnachbehandlung (DOC + DPF + SCR)
- Automatische Drehzahlabsenkung
- Automatische Abschaltung
- Turbolader mit variabler Turbinengeometrie (VGT)
- Luftvorfilter (zentrifugal)
- Motorsteuerung
- Lüfter – mit Laufrichtungswechsel, variabler Drehzahl und Funktionsautomatik
- Kühler mit breiter Rippenteilung

Antriebsstrang

- CVT-Getriebe
- Getriebemodus-Management
- Kriech-/Bremspedal
- Achsdifferenzial – Hydraulik-Differenzialsperre (HDL)
- Achsdifferenzial – Lamellen-Differenzialsperre (LSD)
- Achsen-Ölkühler

Hydraulik

- Load-Sensing-Hydrauliksystem (lastabhängig geregelt), Kolbenverstellpumpe
- EMCV (Elektrisches Hauptsteuerventil)
- Ventil für 3. Schieber
- Hauptsteuerventil

Hubarm

- Standard-Hubarm, Z-Gestänge-Kinematik
- Hydraulische Hubarmdämpfung – automatische Hubwerksfederung („Load Isolation System“, LIS)
- Schaufel und Arm mit Endlagendämpfung (nur mit EMCV)
- Stellungsspeicher
- Automatische Schaufelpositionierung und automatische Grabwinkeleinstellung
- Langer Hubarm, Z-Gestänge-Kinematik

Arbeitsgeräte

- DEVELON Schnellwechsler
- DEVELON Schaufel
- DEVELON Hochleistungsschaufel

Kabine und Fahrerkomfort

- ROPS (ISO 3471:2008)/FOPS (ISO 3449), luftdicht verschließbare Kabine
- Grammer-Sitz mit vertikaler und horizontaler Niederfrequenzfederung, pneumatischer Lendenwirbelstütze, Heizung, 3-Punkt-Sicherheitsgurt
- Joystickhebel mit VNR-Steuerung und Rändelrad in die rechte Armlehne des Sitzes integriert
- In die linke Armlehne integrierte elektrische Joysticklenkung
- DEVELON Smart Key
- Türöffnung per Fernbedienung
- DEVELON Smart Touch 8-Zoll-Touchscreen, All-in-one-Display
- DEVELON Smart Guidance-System
- Beheizbare Rückspiegel
- DEVELON Fleet Management Web (Telematiksystem)
- 12-V-Steckdose
- USB-Anschlussbuchse
- Tastenbedienung
- Rückspiegel – beheizbar und elektrisch einstellbar

Sicherheit

- Sicherheitsgurtalarm
- Heckkamera
- Umfassende Handläufe und Wartungsplattformen
- Stroboskop-Rückfahrleuchte
- LED Arbeitsscheinwerfer an der Kabine (4 vorn und 4 hinten)
- LED Arbeitsscheinwerfer an der Kabine (6 vorn und 6 hinten)

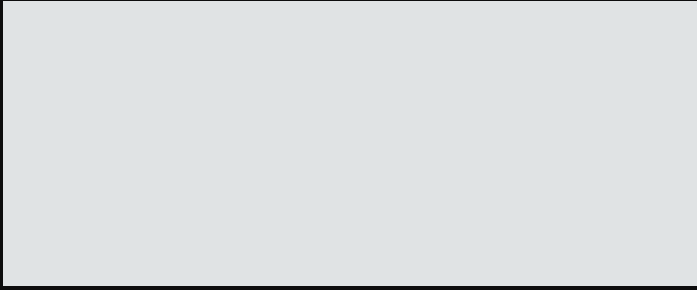
Sonstiges

- Automatisches Schmiersystem
- 26.5 R25 (L3)
- 26.5 R25 (L4)
- 26.5 R25 (L5)
- Zusätzliches Gegengewicht
- DEVELON-Wiegeeinrichtung
- DEVELON Transparente Schaufel
- DEVELON Smart View
- DEVELON Smart Load

Liste der Anbaugeräte*

- ECO Universalschaufel, zur Direktmontage
4,3 m³, Breite 3,20 m, mit Zähnen
- 4,5 m³, Breite 3,20 m, mit Anschraub-Schneidkante
- Performance Universalschaufel, zur Direktmontage, Breite 2,995 m
4,0 m³, 1 Streifen mit Zähnen ITR
- 4,1 m³, Anschraub-Schneidkante
- 4,4 m³, 1 Streifen mit Zähnen ITR
- 4,5 m³, Anschraub-Schneidkante
- Performance Universalschaufel, zur Direktmontage, Breite 3,20 m
4,4 m³, 1 Streifen mit Zähnen ITR
- 4,5 m³, Anschraub-Schneidkante
- Schnellwechsler, ISO
- Schnellwechsler, LARGE
- Steuersatz für Schnellwechsler
- Palettengabel-Anbaugerät,
- 7 t (FEM Klasse 4), 1,5 m, für ISO Schnellwechsler, Breite 1,5 m
- 9 t (FEM Klasse 5), 1,5 m, für ISO Schnellwechsler, Breite 1,5 m
- 9 t (FEM Klasse 5), 1,5 m, für LARGE Schnellwechsler, Breite 1,5 m
- Performance Universalschaufel,
4,1 m³, für ISO Schnellwechsler, Breite 2,995 m, Anschraub-Schneidkante
- 4,1 m³, für ISO Schnellwechsler, Breite 3,20 m, Anschraub-Schneidkante

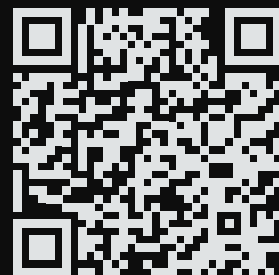
* Besuchen Sie unseren RADLADER-SCHAUFELKONFIGURATOR, um die Schaufel für Ihre Anwendung anzupassen



Powered by Innovation

DEVELON

MEHR ENTDECKEN:
DL420CVT-7



DOOSAN Infracore Europe s.r.o.
IBC - Pobřežní 620/3, 186 00 Praha 8-Karlín
Czech Republic

©2023 DEVELON D4600814-DE (07-23)

Bestimmte technische Daten basieren auf technischen Berechnungen und sind keine tatsächlichen Messungen. Technische Daten dienen nur zu Vergleichszwecken und können sich ohne vorherige Ankündigung ändern.
Die technischen Daten für Ihr individuelles Develon-Gerät können aufgrund von normalen Abweichungen bei Konstruktion, Fertigung, Betriebsbedingungen und anderen Faktoren variieren.
Bilder von Develon-Maschinen zeigen nicht unbedingt die Standardausrüstung.