

**26.04.2024**

Alle Preise verstehen sich pro Stück zzgl. gesetzlicher Mehrwertsteuer ab Lager.  
Zwischenverkauf und Irrtümer vorbehalten.

E-Mail: [used@bau-baumaschinen.de](mailto:used@bau-baumaschinen.de)  
Telefon: +49 831 575 35 14



SÜDDEUTSCHE  
BAUMASCHINEN  
HANDELS GMBH

# GEBRAUCHTMASCHINENLISTE

## RADLADER KRAMER



**Kramer Radlader 5035  
Stufe V Canopy**

**€30.900,00**

zzgl. MwSt. ab Lager  
€36.771,00 inkl. MwSt. ab Lager

**Baujahr**  
**Betriebsstunden**  
**Zubehör**

2022  
500  
Inkl. Schaufel und  
Palettengabel



## Kramer Radlader 5040 Stufe V

**€39.900,00**

zzgl. MwSt. ab Lager  
€47.481,00 inkl. MwSt. ab Lager

**Baujahr**  
**Betriebsstunden**  
**Zubehör**

2023  
250  
inkl. Schaufel und  
Palettengabel



## Kramer Radlader 5040 Stufe V

**€41.900,00**

zzgl. MwSt. ab Lager  
€49.861,00 inkl. MwSt. ab Lager

**Baujahr**  
**Betriebsstunden**  
**Zubehör**

2023  
50  
inkl. Schaufel und  
Palettengabel



## Kramer Radlader 5055 Stufe V

**€43.900,00**

zzgl. MwSt. ab Lager  
€52.241,00 inkl. MwSt. ab Lager

**Baujahr**  
**Betriebsstunden**  
**Zubehör**

2022  
600  
Inkl. Schaufel und  
Palettengabel



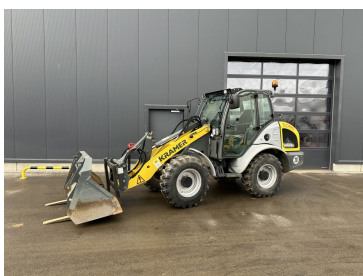
## Kramer Radlader 5055 Kabine Stufe V

**€45.900,00**

zzgl. MwSt. ab Lager  
€54.621,00 inkl. MwSt. ab Lager

**Baujahr**  
**Betriebsstunden**  
**Zubehör**

2022  
350  
Inkl. Schaufel und  
Palettengabel



## Kramer Radlader 5085 Stufe V

**€50.000,00**

zzgl. MwSt. ab Lager  
€59.500,00 inkl. MwSt. ab Lager

**Baujahr**  
**Betriebsstunden**  
**Zubehör**

2022  
200  
inkl. Schaufel und  
Palettengabel



**Kramer Radlader 5085  
Stufe V**

**€50.000,00**

zzgl. MwSt. ab Lager  
€59.500,00 inkl. MwSt. ab Lager

**Baujahr**  
**Betriebsstunden**  
**Zubehör**

2022  
300  
Inkl. Schaufel und  
Palettengabel



## Kramer Radlader 5085 Stufe V

**€50.000,00**

zzgl. MwSt. ab Lager  
€59.500,00 inkl. MwSt. ab Lager

**Baujahr**  
**Betriebsstunden**  
**Zubehör**

2022  
200  
inkl. Schaufel und  
Palettengabel



## Kramer Radlader 8105 Stufe V

**€51.900,00**

zzgl. MwSt. ab Lager  
€61.761,00 inkl. MwSt. ab Lager

**Baujahr**  
**Betriebsstunden**  
**Zubehör**

2021  
520  
inkl. Schaufel und  
Palettengabel



**Kramer Radlader 5095  
Stufe V**

**€53.000,00**

zzgl. MwSt. ab Lager  
€63.070,00 inkl. MwSt. ab Lager

**Baujahr**  
**Betriebsstunden**  
**Zubehör**

2022  
500  
Inkl. Schaufel und  
Palettengabel



**Kramer Radlader 5075  
Stufe V**

**€53.700,00**

zzgl. MwSt. ab Lager  
€63.903,00 inkl. MwSt. ab Lager

**Baujahr**  
**Betriebsstunden**  
**Zubehör**

2023  
200  
inkl. Schaufel und  
Palettengabel



## Kramer Radlader 5075 Stufe V

**€53.700,00**

zzgl. MwSt. ab Lager  
€63.903,00 inkl. MwSt. ab Lager

Baujahr	2023
Betriebsstunden	200
Zubehör	inkl. Schaufel und Palettengabel



## Kramer Radlader 8105 Stufe V

**€54.000,00**

zzgl. MwSt. ab Lager  
€64.260,00 inkl. MwSt. ab Lager

Baujahr	2022
Betriebsstunden	350
Zubehör	inkl. Schaufel und Palettengabel



## Kramer Radlader 8095 Stufe V

**€55.500,00**

zzgl. MwSt. ab Lager  
€66.045,00 inkl. MwSt. ab Lager

Baujahr	2022
Betriebsstunden	280
Zubehör	Inkl. Schaufel und Palettengabel



**Kramer Radlader 8115  
Stufe V**

**€57.500,00**

zzgl. MwSt. ab Lager  
€68.425,00 inkl. MwSt. ab Lager

**Baujahr** 2022  
**Betriebsstunden** 350  
**Zubehör** inkl. Schaufel und Palettengabel



**Kramer Radlader 8085  
Stufe V**

**€59.900,00**

zzgl. MwSt. ab Lager  
€71.281,00 inkl. MwSt. ab Lager

**Baujahr** 2023  
**Betriebsstunden** 150  
**Zubehör** inkl. Schaufel und Palettengabel



**Kramer Radlader 8180  
Stufe V**

**€99.999,00**

zzgl. MwSt. ab Lager  
€118.998,81 inkl. MwSt. ab Lager

**Baujahr** 2022  
**Betriebsstunden** 600  
**Zubehör** Inkl. Schaufel und Palettengabel





**Kramer Radlader 8155  
Stufe V**

**€104.000,00**

zzgl. MwSt. ab Lager  
€123.760,00 inkl. MwSt. ab Lager

**Baujahr** 2022  
**Betriebsstunden** 399  
**Zubehör** Inkl. Schaufel und Palettengabel



**Kramer Radlader 8155  
Stufe V**

**€113.900,00**

zzgl. MwSt. ab Lager  
€135.541,00 inkl. MwSt. ab Lager

**Baujahr** 2023  
**Betriebsstunden** 200  
**Zubehör** inkl. Schaufel + Palettengabel